

- [PL](#)
- [UK](#)

Gminny Portal Mapowy



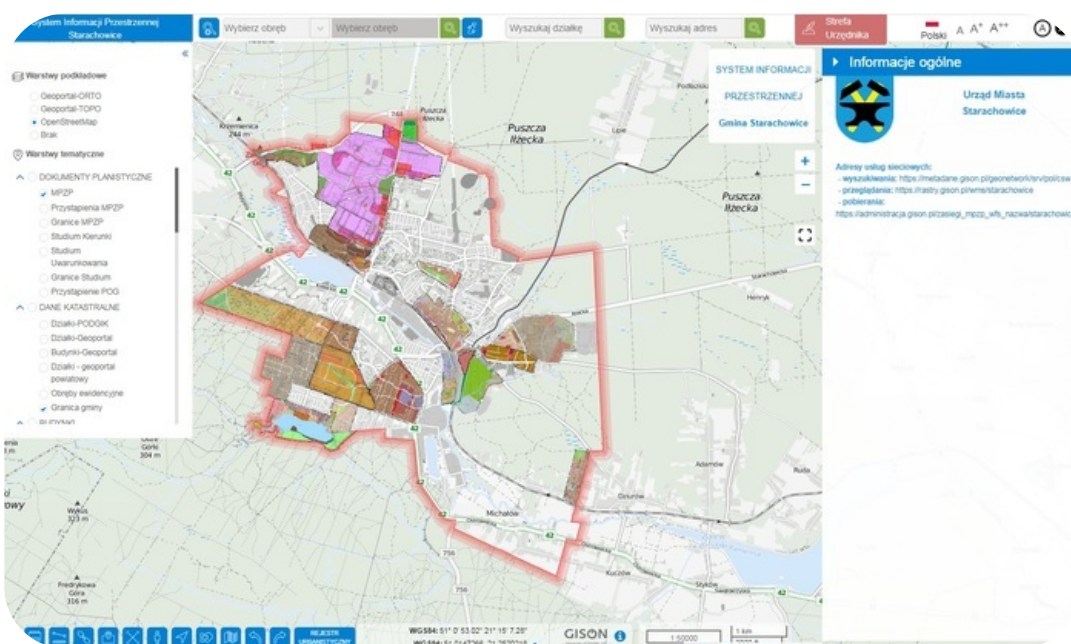
14 stycznia 2025

System Informacji Przestrzennej

Od 1 stycznia 2025 r. Gmina Starachowice uruchomiła - we współpracy z krakowską firmą GISON Sp. z o.o. - System Informacji Przestrzennej miasta Starachowice.

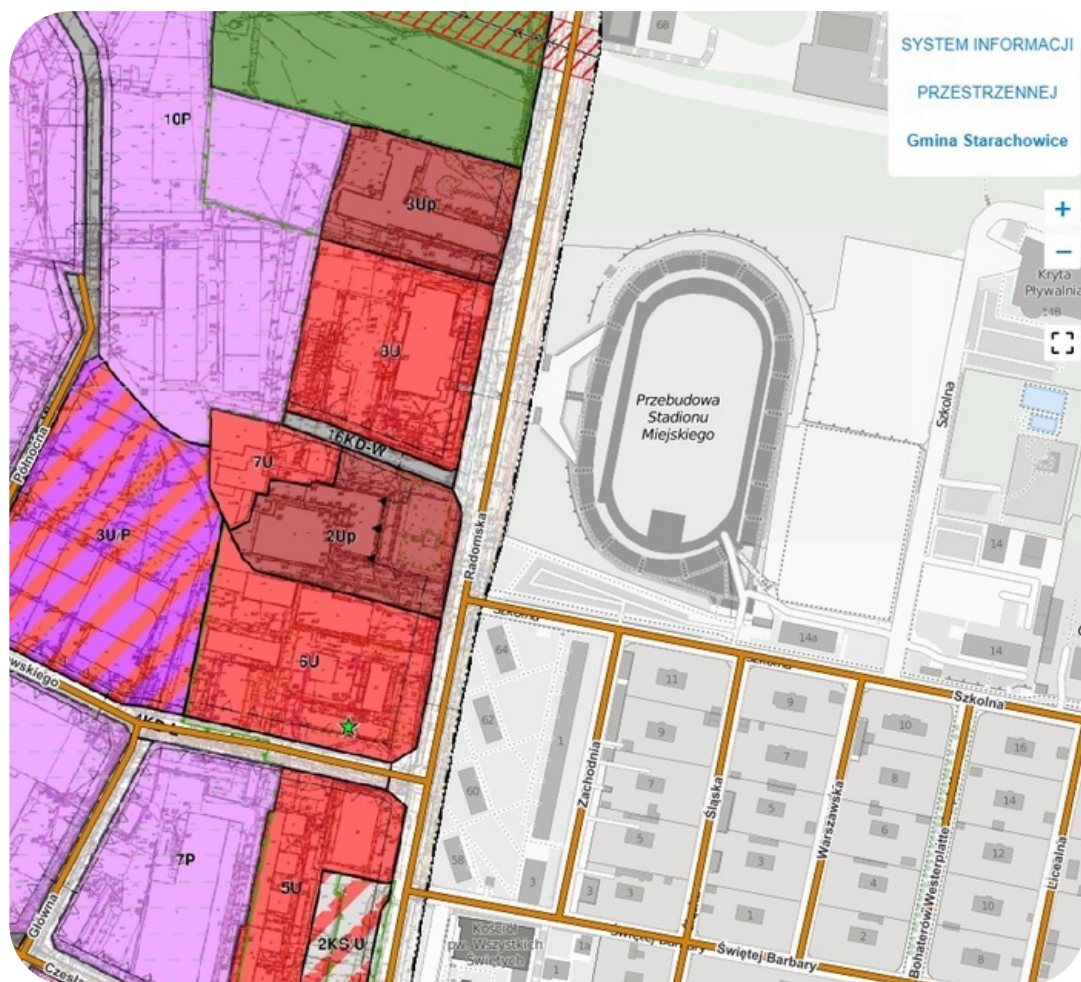
System Informacji Przestrzennej to nowoczesna platforma informatyczna służąca do prezentacji danych w formie przestrzennej, tj. na mapach i podkładach geodezyjnych oraz ewidencyjnych. Jest to zespół narzędzi będących wydajną pomocą w codziennej pracy dla pracowników Urzędu Miejskiego, ułatwieniem dla mieszkańców w dostępie do informacji z zakresu planowania przestrzennego oraz efektywną platformą do komunikacji.

Przygotowany portal mapowy jest intuicyjnym narzędziem, które w znaczny sposób ułatwi mieszkańcom uzyskanie informacji takich jak: położenie dowolnej działki w miejscowym planie zagospodarowania przestrzennego, uchwale krajobrazowej lub gminnym programie rewitalizacji, a także lokalizację zabytku zgodnie z Gminną Ewidencją Zabytków. Ponadto w Systemie dostępne są warstwy tematyczne z zakresu ewidencji gruntów i budynków, infrastruktury, ochrony przyrody, zagrożenia powodziowego, geologii czy pozwoleń na budowę.



System Informacji Przestrzennej GISON spełnia również wszystkie wymogi prawne ciążące na Urzędzie w zakresie posiadania takiego rozwiązania i udostępniania danych przestrzennych o z zakresu uchwał planistycznych.

Przez System Informacji Przestrzennej prowadzone będą również konsultacje społeczne w ramach procedury sporządzania nowych projektów aktów planistycznych – miejscowych planów zagospodarowania przestrzennego oraz planu ogólnego. Mieszkańcy dostaną możliwość składania wniosków i uwag do procedowanych projektów



System Informacji Przestrzennej można znaleźć pod adresem:

<https://sip.gison.pl/starachowice>

Zachęcamy do odwiedzin, zapoznania się i korzystania z udostępnionych w Systemie danych, prezentowanych w formie interaktywnych warstw mapowych. System jest wyposażony w wyszukiwarkę działek i punktów adresowych, by łatwiej można było odnaleźć interesujący nas obszar.

W prawym górnym rogu pod przyciskiem z ikonką znaku zapytania wszyscy zainteresowani znajdą również krótki przewodnik po Systemie, prezentujący w przejrzysty sposób jak należy korzystać z każdej z dostępnych funkcji.

Dostawcą Systemu Informacji Przestrzennej miasta Starachowice jest krakowska firma GISON Sp. z o.o. Jest to lider w dziedzinie rozwiązań z obszaru systemów geoinformatycznych (GIS) w Polsce. Firma obsługuje blisko 800 urzędów gmin i miast w całej Polsce, w tym prawie 40 jednostek samorządowych z obszaru Województwa Świętokrzyskiego.





[Wyślij e-mail](#)

[Wydrukuj](#)

[Pobierz PDF](#)

Więcej aktualności



March 11, 2025

Przetarg na sprzedaż nieruchomości gruntowej przy ul. Leśnej w Starachowicach (dz. nr 1/5 i 4/131)

[Więcej...](#)



March 11, 2025

Przetarg na sprzedaż nieruchomości gruntowej przy ul. Leśnej w Starachowicach (dz. nr 1/7 i 4/134)

[Więcej...](#)



March 10, 2025

Trwa "Akcja Krew"

Starachowicka „Akcja Krew” to efekt współpracy Urzędu Miejskiego z Regionalnym Centrum Krwiodawstwa i Krwiolecznictwa w Kielcach. Za nami już 5 w tym roku honorowych zbiórek krwi w sali konferencyjnej „Olimpia” Urzędu Miejskiego. Kolejna odbędzie się w dniu 18 marca.

[Więcej...](#)



STARACHOWICE
NAPĘDZAMY ROZWÓJ

March 7, 2025

Wsparcie dla NGO na 2025 rok

Gmina Starachowice przyznała dotacje dla organizacji pozarządowych

[Więcej...](#)

[Więcej artykułów](#)