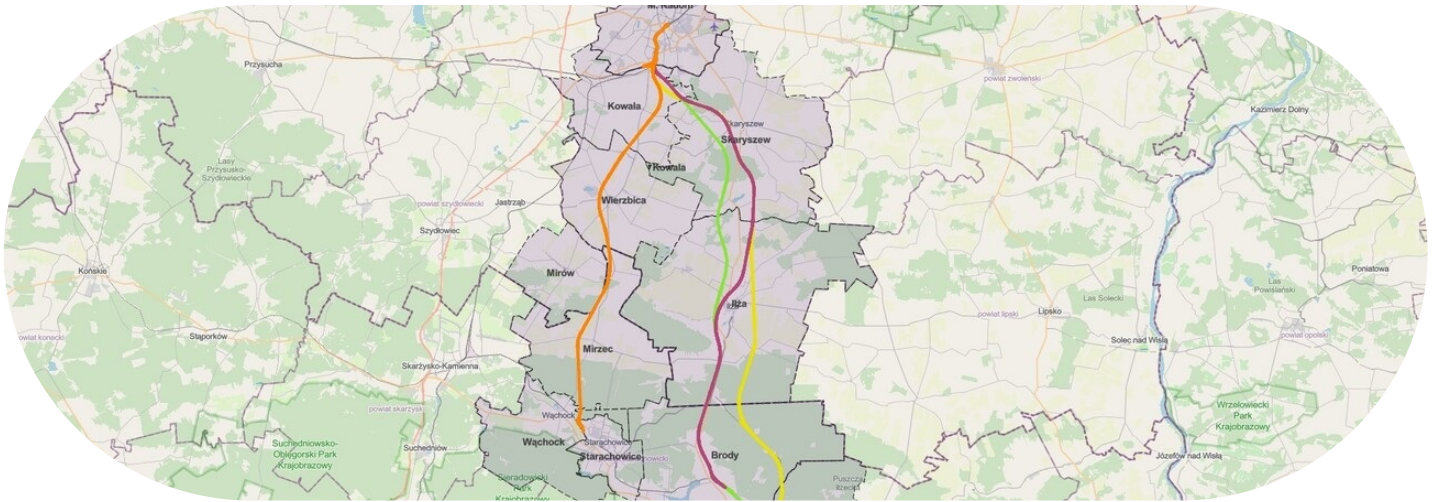


- PL
- UK

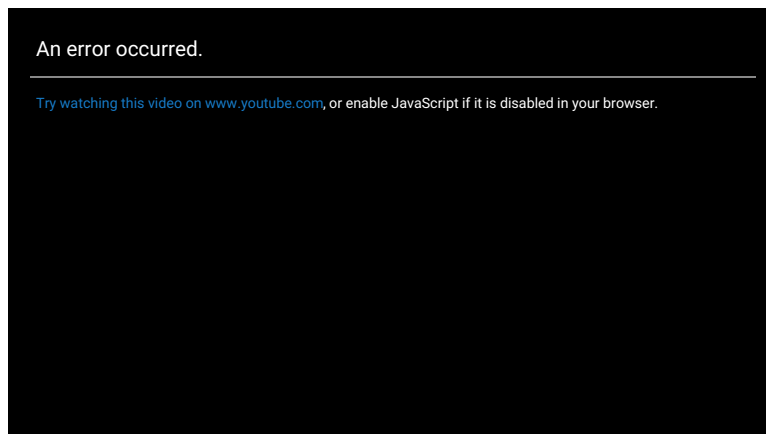


February 13, 2024

Konsultacje linii CPK

13 lutego rusza cykl spotkań informacyjno-konsultacyjnych z mieszkańcami dotyczący budowy linii kolejowej nr 84 na odcinku Radom – Iłża – Kunów. Spotkania związane są z planami budowy Centralnego Portu Komunikacyjnego. Takie spotkanie w Starachowicach odbędzie się w dniu 1 marca (piątek).

Na zlecenie Centralnego Portu Komunikacyjnego Sp. z o.o. firma Databout Sp. z o.o. realizuje Rozszerzone Studium Techniczno-Ekonomiczno-Środowiskowe dla projektu pn.: „Budowa linii kolejowej nr 84 na odc. Radom – Iłża – Kunów”.



- Celem opracowania jest przygotowanie dokumentacji niezbędnej do uzyskania decyzji o środowiskowych uwarunkowaniach dla rekomendowanego przebiegu nowej linii kolejowej. Ogłoszenie wariantu inwestorskiego, czyli wariantu rekomendowanego do realizacji przedmiotowej inwestycji planowane jest na przełomie IV kwartału 2024 roku i I kwartału 2025 r. - informują organizatorzy spotkań.

W lutym i marcu odbędzie się łącznie 11 spotkań. Cykl spotkań rozpocznie się 13 lutego – od konsultacji w Gminie Mirów w powiecie szydłowieckim.

W powiecie starachowickim odbędą się cztery spotkania. 27 lutego zaplanowano spotkanie z mieszkańcami Gminy Mirzec. 29 lutego odbędzie się spotkanie w Brodach.

1 marca informacji o inwestycjach posłuchają mieszkańcy Starachowic. Spotkanie odbędzie się w sali konferencyjnej „Olimpia” Urzędu Miejskiego w godzinach od 17.00 do 20.00. Cykl spotkań zakończy się spotkaniem w Wąchocku – 4 marca.

- Przeznaczeniem linii kolejowej jest zaspokojenie nowych potrzeb transportowych zarówno w podróżach dalekobieżnych, jak i połączeniach regionalnych. Planowana linia kolejowa jest elementem ciągu nr 6, tj. CPK – Grójec – Radom – Ostrowiec Św. – Stalowa Wola – Rzeszów – Krosno/Sanok wraz z zestawem powiązań z istniejącą siecią kolejową. Linia ma za zadanie umożliwić atrakcyjną komunikację pasażerską i towarową dla głównych ośrodków województw mazowieckiego, świętokrzyskiego oraz podkarpackiego – czytamy w założeniach projektowych.

aklat mapa 2



KORZYŚCI DLA REGIONU PŁYNĄCE Z BUDOWY PRZEDMIOTOWEJ LINII

- Skrócenie czasu przejazdu z Ostrowca Świętokrzyskiego, Tarnobrzegu, Rzeszowa na trasie do CPK/Warszawy.
- Poprawienie oferty przewozowej dla rejonu Starachowic, Ostrowca Świętokrzyskiego.
- Możliwość stworzenia alternatywnego szlaku dla linii kolejowej nr 8 z obługą Starachowic
- Skrócenie czasu jazdy pociągów towarowych z rejonów przemysłowych Ostrowca Świętokrzyskiego, Tarnobrzega, Rzeszowa w kierunku Warszawy i Łodzi – stworzenie ciągu transportowego odciążającego linię kolejową nr 8.
- Poprawa dostępności transportowej dla miejscowości satelickich Radomia: Skaryszew, Iłża w ruchu regionalnym i dalekobieźnym.

aklat mapa



WYBRANE PARAMETRY TECHNICZNE

Maksymalna prędkość projektowa linii dla pociągów pasażerskich: 250 km/h

Maksymalna prędkość projektowa linii dla pociągów towarowych: 120 km/h

Przeznaczenie linii: ruch mieszany czyli zarówno ruch pasażerski (dalekobieźny i regionalny) jak i towarowy;

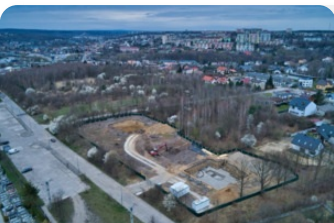


Wyślij e-mail

Wydrukuj

Pobierz PDF

Więcej aktualności



April 11, 2025

Powstają bloki przy ul. Polnej

Podczas konferencji prasowej która odbyła się dnia 11 kwietnia 2025 r. Prezydent Miasta Starachowice Marek Materek poinformował o rozpoczęciu prac budowy trzech bloków przy ul. Polnej przez firmę KOSONÓG BUDOWNICTWO Sp. z o.o. z siedzibą w Radomiu. W konferencji wzięli udział przedstawiciele Wykonawcy Mateusz Kosonóg - Prezes Zarządu, Marcin Ryszewski - Kierownik budowy oraz Radni Rady Miejskiej Ilona Traczyk oraz Marek Kamiński.

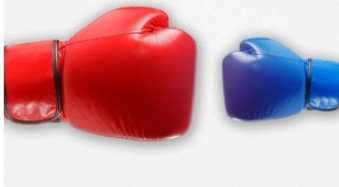


April 11, 2025

Otwarty konkurs ofert

Zachęcamy organizacje pozarządowe oraz inne podmioty prowadzące działalność pożytku publicznego do składania ofert na realizację zadania publicznego w 2025 roku.

Więcej...



April 11, 2025

Oferta Familijnego Klubu Sportowego Łazy Starachowice

Oferta organizacji pozarządowej, zgodnie z art. 19a ustawy o działalności pożytku publicznego i o wolontariacie



April 10, 2025

Oferta Stowarzyszenia EKO SCHOOL

Oferta na realizację zadania publicznego z zakresu przeciwdziałania uzależnieniom i patologiom społecznym

[Więcej...](#)

[Więcej artykułów](#)